

Se connecter au serveur FTP

Le FTP, qu'est ce que c'est ?

Le File Transfer Protocol, ou FTP, est un protocole de communication qui permet de transférer des fichiers entre deux ordinateurs.

Le principe du transfert est très simple : soit on envoie depuis son ordinateur vers le serveur (upload), soit on télécharge depuis le serveur vers son ordinateur (download).

Comment se connecter au serveur FTP ?

Pour établir la communication entre votre ordinateur et le serveur, vous devez tout d'abord disposer d'un **client FTP**.

Il s'agit généralement d'un logiciel à installer sur votre ordinateur.

Voici une liste non exhaustive des clients FTP disponibles sur le marché.

“

“

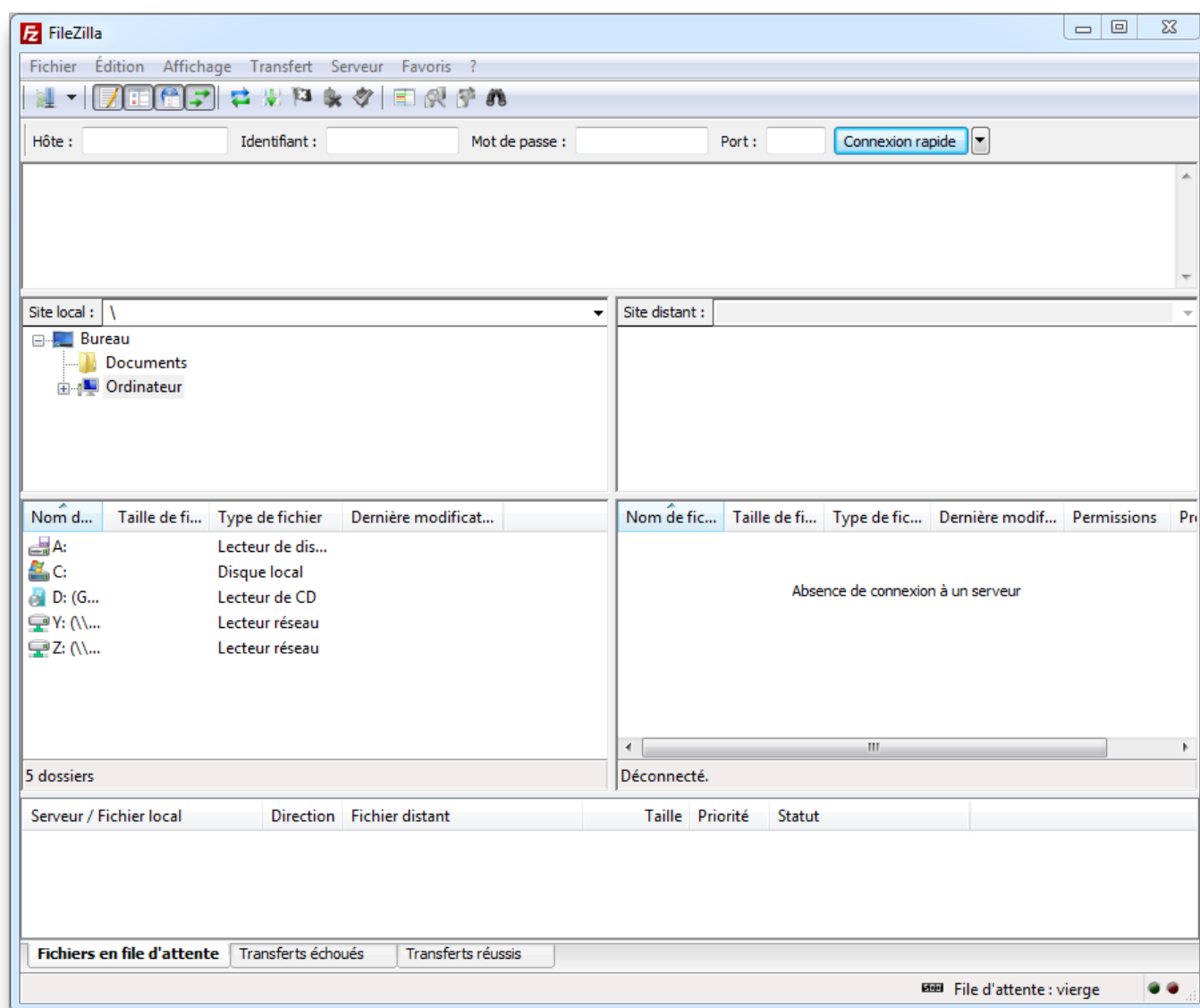
“ **Note concernant la sécurité de FileZilla** Le logiciel **FileZilla** stocke en clair (de manière non crypté) les mots de passe que vous enregistrez. Ce dernier étant la cible de nombreux malware, nous **déconseillons** son utilisation pour des raisons de sécurité. Si vous souhaitez tout de même utiliser ce logiciel FTP, nous vous **recommandons vivement de ne pas enregistrer vos mots de passe dans FileZilla** et de les saisir à chaque connexion.

Plateforme	Nom du logiciel	Prix
Windows	FileZilla	Gratuit

Plateforme	Nom du logiciel	Prix
Windows	SmartFTP	\$39.95
Windows	Cyberduck	Gratuit
Windows	WinSCP	Gratuit
Windows	FlashFXP (notre sélection)	\$29.95
Mac OS X	Cyberduck	Gratuit
Mac OS X	Transmit (notre sélection)	\$34.00

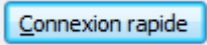
Pour réaliser ce guide, nous avons choisi d'utiliser **FileZilla**, tout simplement car ce dernier est open source, gratuit et en Français.

Une fois le client FTP téléchargé et installé sur votre machine, il ne reste plus qu'à l'exécuter.



Sur la partie supérieure du logiciel, nous avons 4 champs à remplir (**Hôte, Identifiant, Mot de passe et Port**).

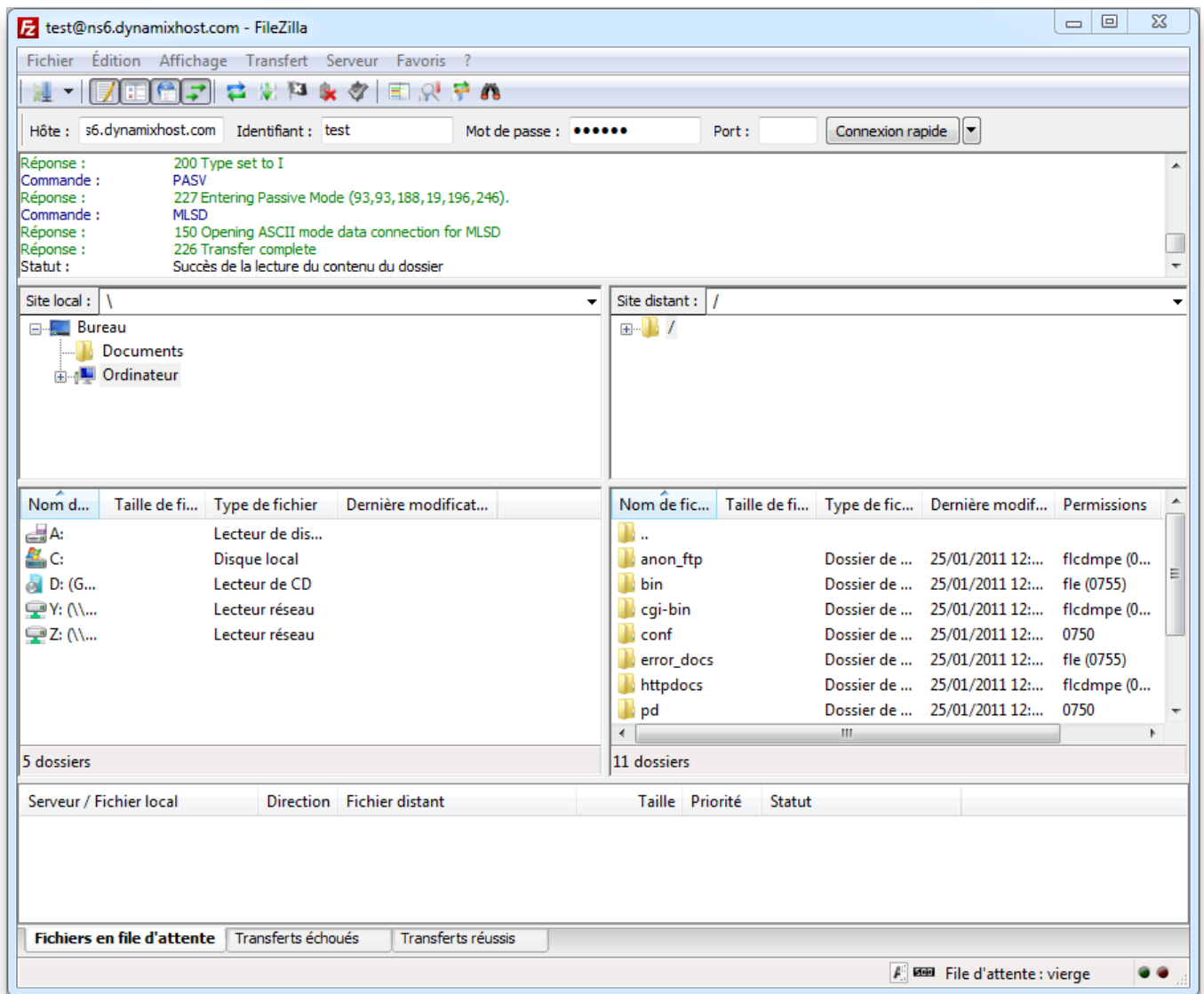
- **Hôte** : indiquez l'adresse du serveur - pour un hébergement mutualisé, vous devez entrer : **ns[x].dynamixhost.com** (remplacez **[x]** par le numéro de serveur sur lequel est installé votre hébergement).
- **Identifiant** : indiquez le nom d'utilisateur de votre compte FTP
- **Mot de passe** : indiquez le mot de passe de votre compte FTP
- **Port** : indiquez 21 ou laissez ce champ vide (le port 21 est celui par défaut)

Pour finir, cliquez sur le bouton  pour vous connecter au serveur.

“ RAPPEL

Vous devez envoyer l'ensemble de vos fichiers web (pages HTML, scripts PHP, images, CSS, etc...) dans le répertoire **/httpdocs/**

Si toutes les informations indiquées sont correctes, vous êtes maintenant connecté au serveur FTP de votre hébergement.



Revision #3

Created 18 October 2024 07:41:48 by emy

Updated 20 October 2024 10:04:21 by cmc